



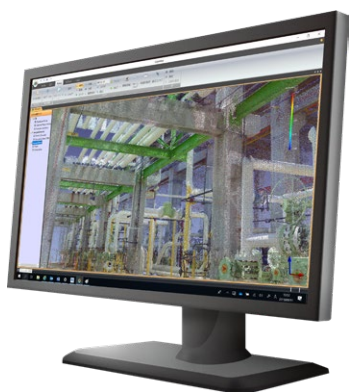
CLEAREDGE^{3D}



BIM モデル作成支援ソフトウェア

現況 3D 点群から BIM モデルを自動抽出!

- ・ 配管、鉄骨、壁などの部材を自動抽出
- ・ 同形状の構造部材をパターン抽出
- ・ モデリング作業の大幅な時間短縮
- ・ 3D 点群データから構造物を簡単に BIM モデル化
- ・ Autodesk® Revit® など様々な BIM ソフトウェアとのデータ連携



自動抽出、パターン抽出機能を用い、現況
3D 点群からの BIM モデル作成時間を最大
75%削減!



現況 3D 点群データからの面倒なモデリング作業の手間を大幅軽減！

点群取得

現況 3D 点群データ



3Dレーザースキャナー レーザースキャナートラステーション
GLS-2200 **GTL-1000**
 3D 計測製品で配管・鉄骨等を点群計測

点群生成

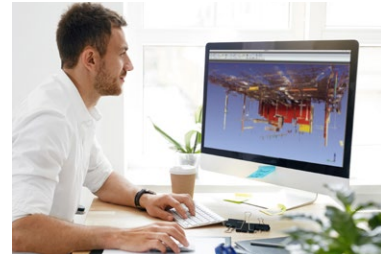


3D 点群処理ソフトウェア

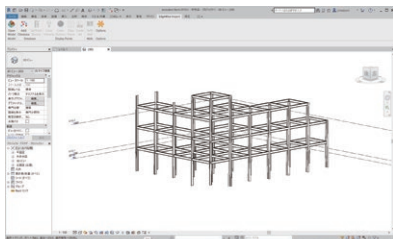


3D 点群処理ソフトウェア
 MAGNET Collage を使用して点群生成

BIMモデル
作成

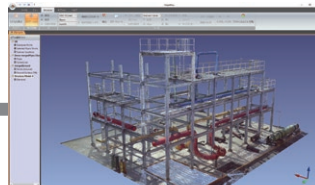


現況 3D 点群から BIM モデルを自動抽出



BIM ソフトウェアへのデータ出力
 (Autodesk® Revit®)

BIMソフト
への
データ出力



鉄骨のパターン抽出機能

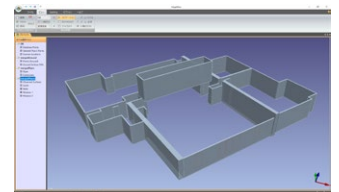
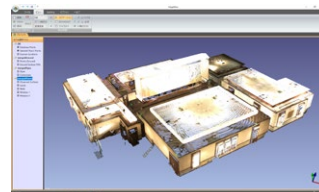


配管の自動抽出機能

現況 3D 点群データから効率的に BIM モデル化を実現

従来、点群データからの BIM モデル作成は時間と手間、労力が掛かる作業でしたが、Edgewise はその作業を劇的に改善します。

- ・現況 3D 点群データを読み込むだけで自動抽出し、モデル作成（配管・壁）
- ・圧倒的な効率化を実現した点群欠落箇所の補完機能
- ・配管、エルボや点群欠落部分もワンクリックで接続
- ・鉄骨、RC 等の標準モデルを登録、梁柱などの構造部材の自動抽出
- ・アルゴリズムにより、類似した形状を自動で認識するパターン抽出機能



構造物を容易に BIM モデル化、BIM ソフトウェアとのデータ連携

業界で最大のシェアを誇る BIM ソフトウェア Autodesk® Revit® と Edgewise はシームレスなデータ連携に対応しています。また様々な BIM ソフトウェアとも連携しています。

例) パイプの場合：「PDMS」、「AUTOCAD Plant3D」形式等

PC 動作環境

OS	Microsoft® Windows® 10、8.1、8 (64bit) Home Basic, Home Premium, Professional, Enterprise, Ultimate (推奨)
CPU	Intel® Core i7 - 8700K または AMD Ryzen 7 1700x 3.8 GHz 以上 (SSE2 付き)
RAM	16 GB 以上
Graphics card	Nvidia GTX 1050 以上

TOPCON — 建設の未来がここにある —
<https://www.topconsokkia.co.jp>



- Windows®は、米国Microsoft Corporationおよびその他の国における登録商標です。
- その他カタログ記載の製品名等は各社の商標または登録商標です。
- カタログ掲載商品の仕様及び外観は、改良のため予告なく変更されることがあります。
- カタログと実際の商品の色は、撮影・印刷の関係で多少異なる場合があります。

【注意】 正しく安全にお使いいただくため、ご使用前に必ず「取扱説明書」をよくお読み下さい。

株式会社 **トプコン**

本社 スマートインフラ事業本部 スマートインフラ営業部
 〒174-8580 東京都板橋区蓮沼町75-1
 TEL (03)3558-2527 FAX(03)3558-2654

株式会社 **トプコンソキア ポジショニングジャパン**

本社 〒174-8580 東京都板橋区蓮沼町75-1 TEL (03)5994-0671 FAX (03)5994-0672

ご用命は