

RL-H5A



標準構成



RL-H5A + LS-100D 乾電池パッケージ

- ・RL-H5A 本体*
- ・バッテリーホルダー DB-79A
- ・レベルセンサー LS-100D*
- ・レベルセンサーホルダー 110 型
- ・格納ケース
- ・取扱説明書
- ・安全上のご注意 / 標準構成一覧 / 保証書

*乾電池は別売りです



RL-H5A + LS-80X 乾電池パッケージ

- ・RL-H5A 本体*
- ・バッテリーホルダー DB-79A
- ・レベルセンサー LS-80X*
- ・レベルセンサーホルダー 6 型
- ・格納ケース
- ・取扱説明書
- ・安全上のご注意 / 標準構成一覧 / 保証書

*乾電池は別売りです



RL-H5A + LS-80X 充電電池パッケージ

- ・RL-H5A 本体
- ・バッテリーパック BT-79Q (Ni-MH)
- ・バッテリーホルダー DB-79A
- ・AC/DC コンバーター AD-17A
- ・レベルセンサー LS-80X*
- ・レベルセンサーホルダー 6 型
- ・格納ケース
- ・取扱説明書
- ・安全上のご注意 / 標準構成一覧 / 保証書

*乾電池は別売りです

SPECIFICATIONS

ローテーティングレーザー RL-H5A 主な仕様

測定範囲	直径 約 2 ~ 800m (LS-100D / LS-80X 使用時)
水平精度	± 10" (± 1.5mm/30m)
自動整準範囲	± 5°
勾配設定機能	1 軸 (マニュアル方式)
光源	半導体可視レーザー (波長 : 635nm)、クラス 3R (JIS C 6802 : 2014)
ビーム回転数	600r.p.m.
セーフティーロック機能 (衝撃・傾斜警告)	本体 LED 表示 / レベルセンサー液晶表示
バッテリー残量警告	本体 LED 表示 / レベルセンサー液晶表示
防塵・防水性能	IP66 (JIS C 0920 : 2003)
使用温度範囲	-20 ~ +50°C
寸法	172(L) x 211(W) x 205(H) mm
質量	2.3kg (単 1 乾電池 4 本含む) 2.5kg (バッテリーパック BT-79Q 含む)
電源	単 1 電池 x 4 本 / Ni-MH バッテリーパック BT-79Q
使用時間 (20°C)	約 100 時間 (アルカリ乾電池) 約 60 時間 (バッテリーパック BT-79Q)

レベルセンサー LS-100D 主な仕様

分解能 (5 段階選択式)	0.5mm / 1.0mm / 2.0mm / 5.0mm / 10.0mm
受光幅	90mm (数値読み取り範囲 : 70mm)
数値表示精度保証範囲	1 ~ 50m
数値表示単位 (選択式)	mm / cm
0 点オフセット機能	有
表示部	LCD 表示、表裏各 1
段階表示	9 段階 + ハズレ表示 (3 色表示 橙(▼)、緑(センター)、赤(▲))
ブザー音量	強 / 弱 / OFF
本体警告通知	ハイアラート (セーフティーロック)、電池残量
オートパワーオフ時間	約 30 分 (キー操作無し後 / レーザー受光無し後)
防塵・防水性能	IP67 (JIS C 0920 : 2003)
使用温度範囲	-20 ~ +50°C
寸法	135(L) x 69(W) x 25(H) mm
質量	190g (単 3 乾電池 1 本含む)
電源	単 3 乾電池 x 1 本
使用時間 (20°C)	約 45 時間 (アルカリ乾電池使用時)

レベルセンサー LS-80X 主な仕様

分解能 (選択式)	高精度 : ± 1.0mm / 普通精度 : 2.0mm
受光幅	50mm
表示部	LCD 表示、表裏各 1
段階表示	9 段階 + ハズレ表示
ブザー音量	強 / 弱 / OFF
本体警告通知	ハイアラート (セーフティーロック)、電池残量
オートパワーオフ時間	約 30 分 (レーザー受光無し後)
防塵・防水性能	IP66 (JIS C 0920 : 2003)
使用温度範囲	-20 ~ +50°C
寸法	146(L) x 76(W) x 25(H) mm
質量	200g (単 3 乾電池 2 本含む)
電源	単 3 乾電池 x 2 本
使用時間 (20°C)	約 120 時間 (アルカリ乾電池使用時)

JSIMA
Japan Surveying Instruments Manufacturers' Association

* このマークは日本測量機器工業会のシンボルマークです

- その他カタログ記載の製品名等は各社の商標または登録商標です。
- カタログ掲載商品の仕様及び外観は、改良のため予告なく変更されることがあります。
- カタログと実際の商品の色は、撮影・印刷の関係で多少異なる場合があります。

● 注意 正しく安全にお使いいただくため、ご使用前に必ず「取扱説明書」をよくお読み下さい。

ご用命は

コンピュータ・システム株式会社
 東京都中央区本町2-1-1 本町ビル 2F
 TEL 075-462-5411 / FAX 075-464-2153

トフコン (京東地区で唯一)
 福井コンピュータ・システム
 アイサンテクノロジー
 CHC NAVIGATION JAPAN

* 測量機器のレンタル・リースも取り扱っております

RL-H5A



RL-H5A

ローテーティングレーザー



スマート & タフネス! 幅広い現場で活躍する回転レーザー

- ・水平精度 ± 10" (1.5mm/30m) と高精度
- ・直径 800m の測定範囲
- ・勾配設定も OK
- ・セーフティーロック機能と IP66 で現場に信頼感
- ・選べるレベルセンサー
- ・高品質のトフコンレーザー
- ・人間工学からデザイン

TOPCON — 建設の未来がここにある —
<https://www.topconsokkia.co.jp>



商品に関するお問い合わせ **0120-54-1199** (フリーダイヤル)
 トフコン測量機器コールセンター 受付時間 9:00 ~ 17:00 (土・日・祝日・弊社休業日は除く)

株式会社 **トフコン** 本社 スマートインフラ事業管理部 〒174-8580 東京都板橋区蓮沼町75-1
 TEL (03)3558-2948 FAX (03)3558-2654
 ホームページ <https://www.topcon.co.jp>

株式会社 **トフコンソキア ポジショニングジャパン**
 本社 〒174-8580 東京都板橋区蓮沼町75-1 TEL (03)5994-0671 FAX (03)5994-0672
 札幌オフィス 仙台オフィス 東京オフィス 名古屋オフィス 大阪オフィス 福岡オフィス

「3高」を備えた頼れる相棒!

高精度

高信頼

高品質

人間工学からデザイン

例えば手袋をしていても握りやすい大きなハンドル、例えば機能が分かりやすい表示のボタン。使う人のことを考えて、RL-H5Aは新しいデザインを採用しました。



高精度を広範囲に

基礎打ちから造成まで

回転レーザーの水平精度は、±10" (1.5mm/30m)と高精度です。しかも測定範囲は直径800m。戸建ての基礎打ち、ビルのコンクリート打設から、大規模な造成現場や圃場の均平作業まで、様々な現場で高精度な水平出しが可能です。



水勾配だってお手のもの

RL-H5Aは水平出しだけではなく、1軸の勾配設定も可能です。設定は、本体の2つのボタンを使ってレベルセンサーの高さにレーザー光の傾きを合わせるだけ。現場でも簡単に行えます。

信頼性の高い現場作業



振動が多い現場でも

電子式自動整準機構を搭載。ベンジラム(振り子)式では不安定になりがちな振動の多い現場でも、安定したレーザー光を照射します。また万が一、本体が傾いたり設置の高さが変わってしまった場合、本体LEDの点滅とレベルセンサーのアイコン/ブザーでお知らせするセーフティロック(ハイアラート)機能付き。安心してお使いいただけます。



耐環境性能 IP66

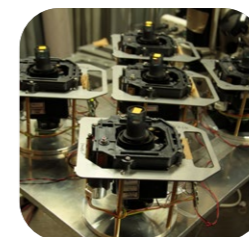
巻き上がる砂塵や、突如の豪雨でも大丈夫。JIS防塵・防水保護等級IP66と、過酷な現場環境にも負けないタフなボディです。

高品質のトプコンレーザー

現場で使用する機械は信頼性が第一と、トプコンは考えます。そこで、製品を安心して長期間お使いいただけるよう、過酷な現場を想定した耐環境試験を実施しています。RL-H5Aは、専用の検査装置により防塵・防水性能を徹底検証するだけでなく、振動・落下・温度・湿度など多岐にわたる試験をクリア。トプコンのローテーションレーザー史上、最高レベルの耐久性を実現しています。



恒温恒湿試験・低温試験



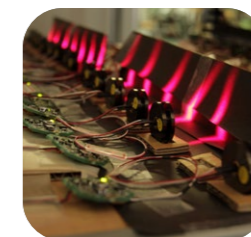
再現性精度確認試験



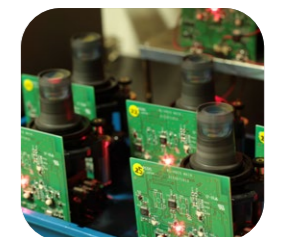
振動試験



落下試験



レーザー耐久試験



回転ヘッド耐久試験

選べるレベルセンサー



デジタル表示レベルセンサー LS-100D

0点オフセット機能搭載
求めたい高さとの差を、矢印とブザーで伝えるだけでなく、差分をデジタルでも表示する高性能なレベルセンサーです。差分が数値で分るので、素早い作業が可能です。また、RL-H5A本体のバッテリー残量や、セーフティロック(ハイアラート)機能の表示も備えています。

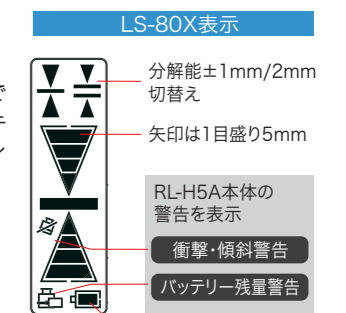


背面パネルで瞬時に確認!



レベルセンサー LS-80X

スタンダードなレベルセンサーです。求めたい高さとの差を矢印とブザーで伝えるほか、RL-H5A本体のバッテリー残量や、セーフティロック(ハイアラート)機能の表示も備えています。



LS-80Xのバッテリー残量